

REGIONE PIEMONTE

CITTA' METROPOLITANA  
DI TORINO

# COMUNE DI ISSIGLIO

## PIANO REGOLATORE INTERCOMUNALE

VERIFICHE DI COMPATIBILITA' IDRAULICA E IDROGEOLOGICA  
A SUPPORTO DELLO STRUMENTO URBANISTICO

CIRCOLARE P.G.R. 7/LAP/ 96  
PRIMA FASE

### CARTA DELL' ACCLIVITA'

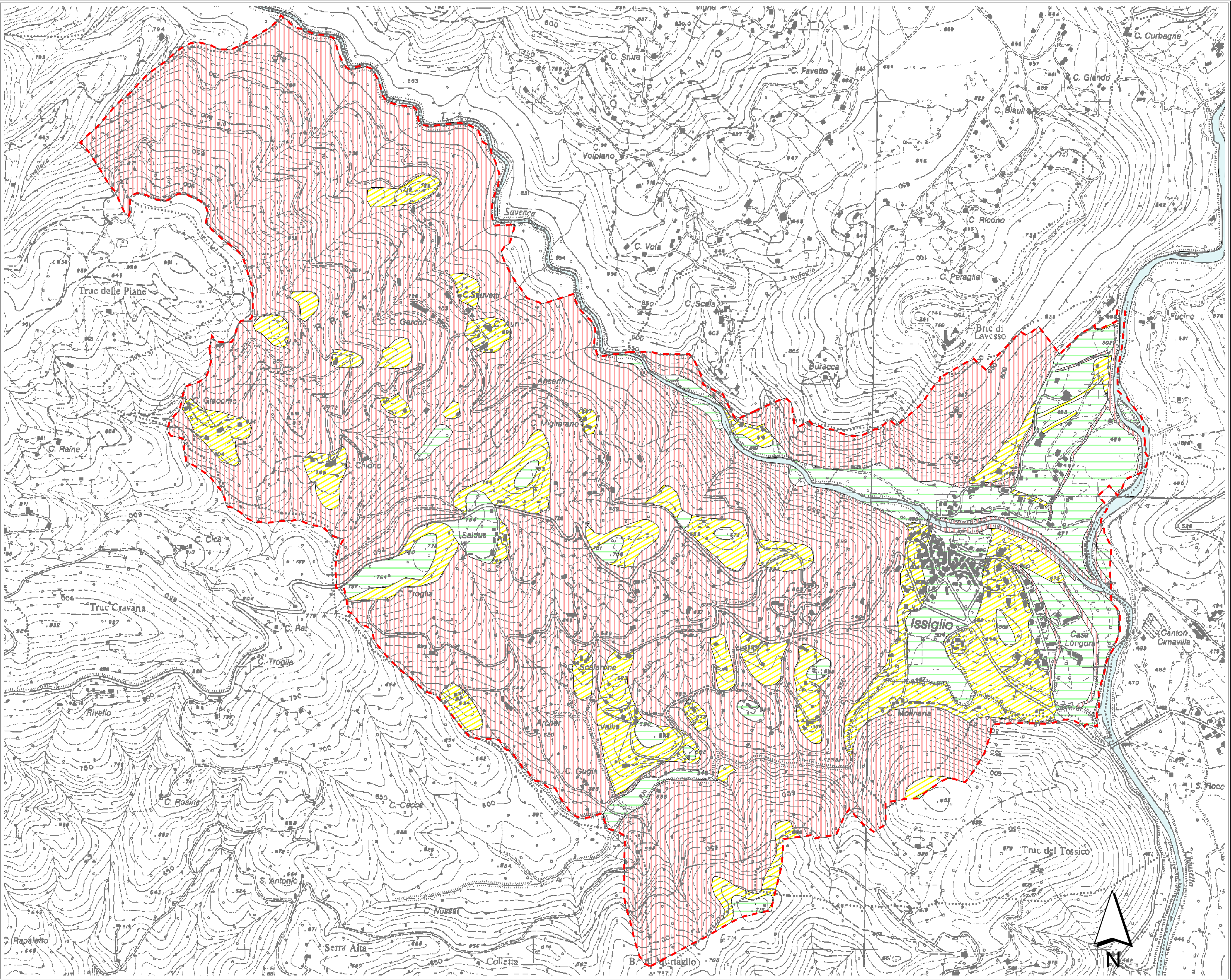
SCALA 1 : 10.000

ALLEGATO N. G.2  
DEL Novembre 2003

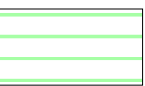
Il Sindaco


Il Segretario

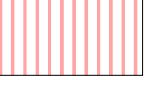
Il Geologo  
Dott. Carlo Dellarole




#### Legenda

- 

Aree subpianeggianti e con deboli ondulazioni,  
con acclività inferiore a 15% (8°)
- 

Settori di pendio con valori di acclività  
compresi tra 15% (8°) e 35% (19°)
- 

Versanti e scarpate con valori di acclività generalmente superiori  
a 35% (19°)
- 

Limite comunale